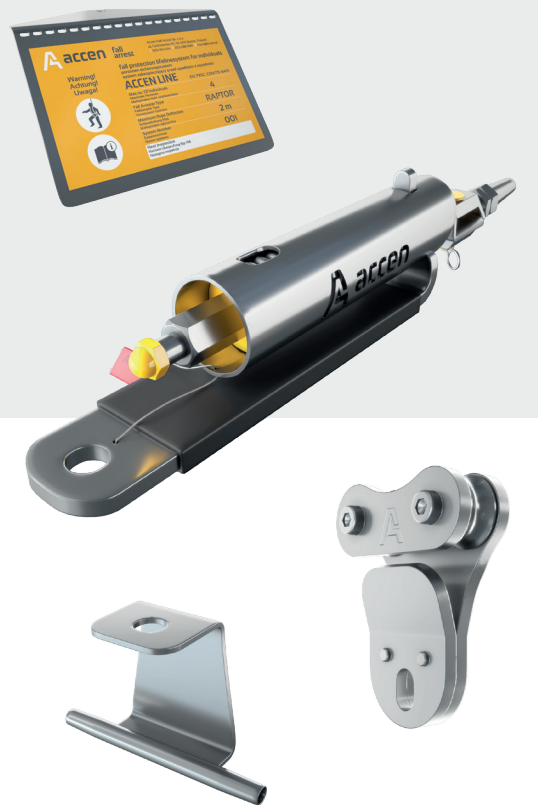


ACCEN LINE II



Accen Line II to instalowana poziomo lina stalowa o średnicy 8 mm pełniąca rolę prowadnicy do której wpięty jest użytkownik. Accen Line II jest systemem chroniącym przed upadkiem z wysokości na powierzchniach poziomych i jest dopuszczony do użytku równocześnie przez 4 osoby. System składa się z liny asekuracyjnej o średnicy 8mm, absorbera energii z napinaczem liny, dwóch punktów końcowych oraz wsporników w zależności od długości systemu.

Accen Line II umożliwia użytkownikowi swobodne poruszanie horyzontalne dzięki założonemu na linie wózkowi asekuracyjnemu. Jego budowa pozwala na optymalny posuw na stalowej linie asekuracyjnej. Również bez problemowo przesuwa się przez wsporniki pośrednie i narożne bez konieczności przepinania. System może być mocowany do konstrukcji stalowych i żelbetowych.

Znakomicie sprawdza się jako system podwieszany zabezpieczający pracowników w zajęzdnach pojazdów szynowych, autobusowych, halach i magazynach, silosach oraz punktach załadunku cystern, wagonów itp.

Accen Line II jest wykonany zgodnie z wymogami normy dotyczącej urządzeń kotwiczących EN795, klasa C oraz CEN/TS 16415. Wszystkie elementy wykonane są z wysokogatunkowej stali nierdzewnej (materiał 1.4301) oraz komponenty z anodowanego aluminium. Dzięki temu cały system jest odporny na korozję.

Accen Line II asekuracyjny może być instalowany bezpośrednio do istniejących elementów konstrukcyjnych obiektu lub specjalnie wykonanych konstrukcji wsporczych. Z podwieszonym systemem linowym współpracuje urządzenie samohamowne, które wpięte jest do wózka asekuracyjnego. Takie rozwiązanie pozwala na równoczesną asekurację zarówno horyzontalnie jak i wertykalnie gwarantując pełne bezpieczeństwo.

Urządzenie samohamowne zapewnia automatyczne wyhamowanie w razie upadku z wysokości; zapewniając ograniczenie drogi spadania dzięki natychmiastowej aktywacji hamulca. Automatyka kompensacji długości liny dzięki zintegrowanemu systemowi zwijającemu, zapewniającą użytkownikowi dużą swobodę ruchów.

Specyfikacja

Materiał:	ALUMINIUM, INOX
Ilość użytkowników:	4
Norma:	EN 795 C, CEN/TS 16415
Gwarancja:	5 lat