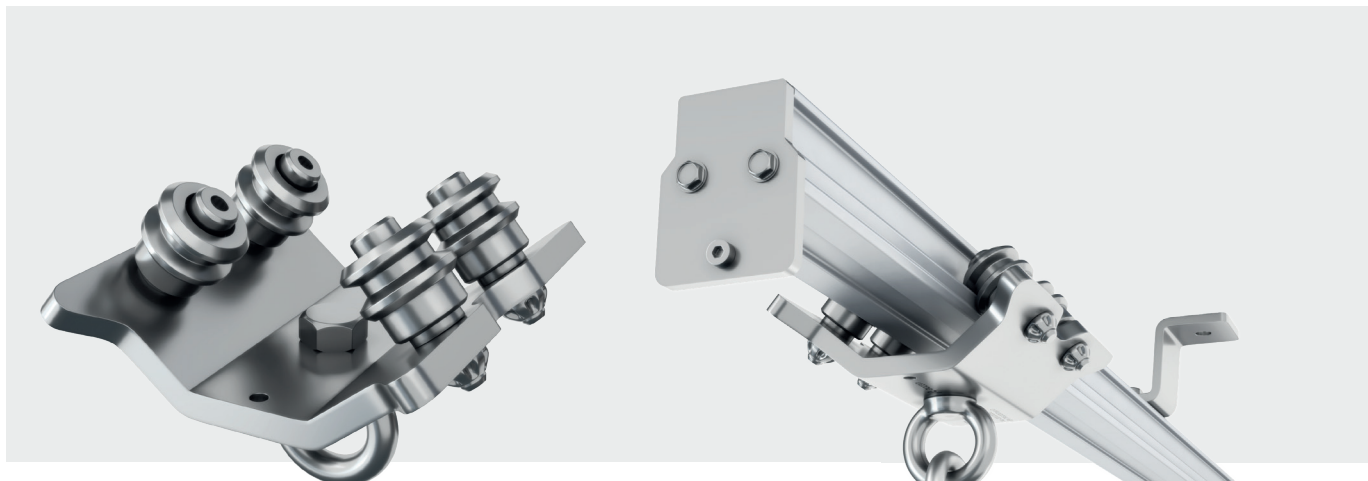


ACCEN RAIL



Szynowy system asekuracyjny ACCEN RAIL to specjalna szyna pełniąca rolę prowadnicy po której porusza się wózek asekuracyjny o niskim współczynniku tarcia. Przeznaczona jest do stosowania jako system zabezpieczający przed upadkiem z wysokości oraz system dostępu do elewacji.

Znakomicie sprawdza się jako system podwieszany zabezpieczający pracowników w zajezdniach pojazdów szynowych, autobusowych, halach i magazynach, silosach oraz punktach załadunku cystern, wagonów itp. Z powodzeniem wykorzystywana jest również jako system asekuracyjny zamocowany pod suwnicami oraz maszynami i liniami technologicznymi. W systemach dostępu do elewacji jest znakomitym rozwiązaniem pozwalającym wykonywać prace związane z myciem przeszkleń czy wymianą szyb. Wykonana z anodowanego aluminium odpornego na ekstremalne warunki korozyjne, wariantowo może być pomalowana na dowolny kolor palety RAL. Rozstaw mocowań zależny jest od przeznaczenia i wynosi 1,5m przy pracy w dostępie linowym, lub 3m w systemie zabezpieczającym przed upadkiem. Może być instalowana bezpośrednio do konstrukcji lub za pomocą wsporników systemowych. Standardowa długość szyny wynosi 3m i może być łączona bez ograniczeń długości całego systemu szynowego. Dzięki niewielkim rozmiarom, szyna ACCEN RAIL znakomicie wtapia się w obiekt na którym jest zainstalowana.

Dopuszczona do użytku przez 4 osoby równocześnie. Zastosowane wózki asekuracyjne wyposażone są w specjalny kulkowy system jezdny dzięki czemu płynnie poruszają się po prowadnicy. Dopuszczalne obciążenie wózka wynosi 136 kg. Szyna asekuracyjna ACCEN RAIL spełnia wymagania normy EN795 typ D oraz CEN/TS 16415.

Specyfikacja

Materiał:	ALUMINIUM, INOX
rozmiar:	3 m
Ilość użytkowników:	4
Norma:	EN795 TYP D, CEN/TS 16415
Gwarancja:	1 rok