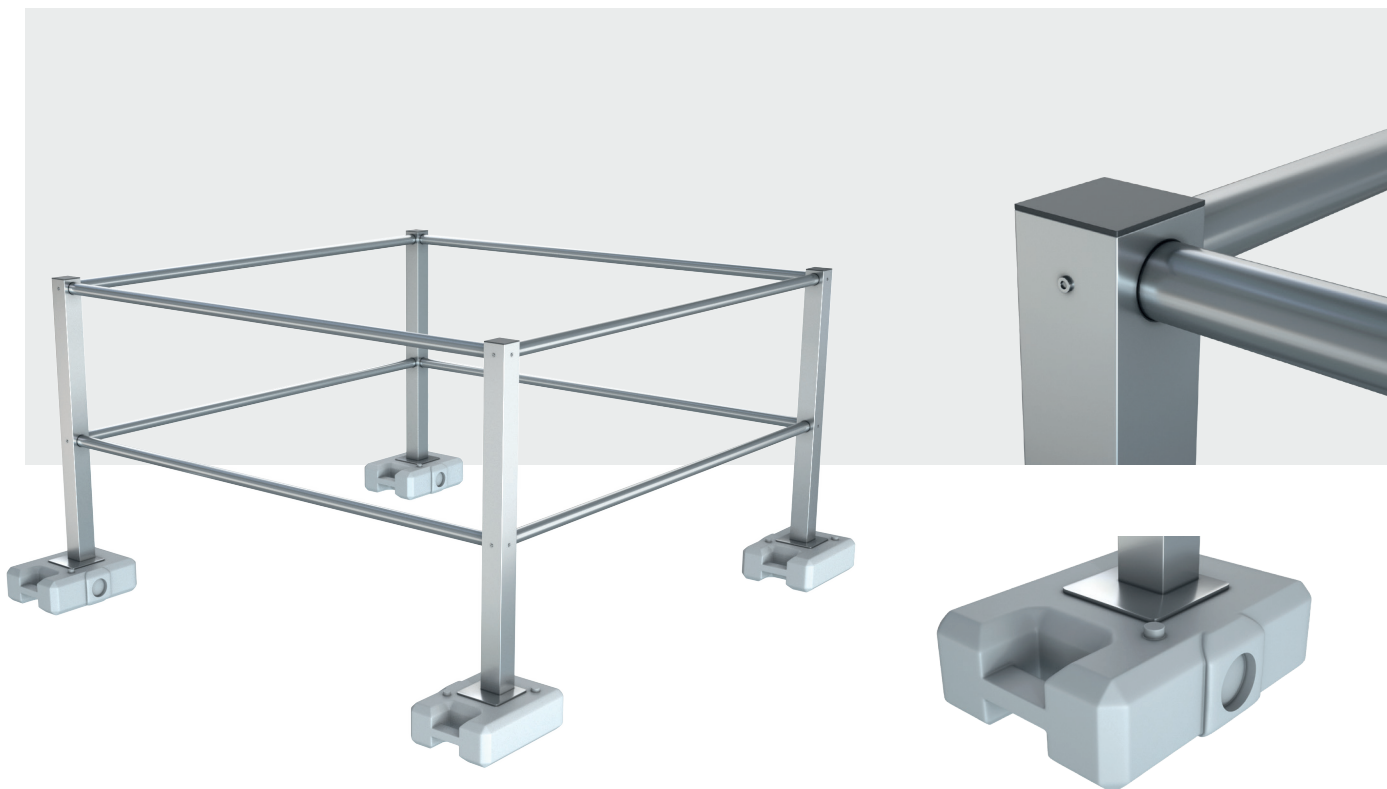


ACCEN SKYLIGHT

Systemowe zabezpieczenie świetlików



Skuteczne zabezpieczenie świetlików dachowych za pomocą systemowych barierek ACCEN SKYLIGHT daje gwarancję ochrony przed upadkiem z wysokości. Zabezpieczenie wykonane jest modułowo jako środek ochrony zbiorowej pozwalając bezpiecznie prowadzić prace na dachu, bez ryzyka upadku przez przeszklone otwory. Mogą być dostosowane do kształtu i obwodu dowolnego świetlika i ustawiane na podłożach wykonanych z betonu, bitumu, membrany.

Zabezpieczenie świetlików ACCEN SKYLIGHT składa się z poręczy na wysokości 1,1m oraz poprzeczki w połowie jej wysokości oraz wariantowo belki krawężnikowej.

System barierek działa na zasadzie przeciwwagi, dzięki obciążnikom zamocowanym na ramionach odsuniętych od osi balustrady, system jest stabilny. Instalowane są bez ingerencji w poszycie dachu przez co zapewniają jego szczelność. Balustrady i wsporniki wykonane ze stopu aluminium, a masa bezwładnościowa z betonu pokrytego z tworzywem sztucznym.

Wszystkie elementy stykające się z powierzchnią dachu zabezpieczone są przed możliwością uszkodzenia izolacji.

Specyfikacja

| | |
|--------------------------|------------------------------------|
| Materiał: | ALUMINIUM, PCV |
| Wysokość poręczy: | 1100mm |
| Norma: | EN ISO 14122-3, EN 13374 – KLASA A |
| Gwarancja: | 5 lat |