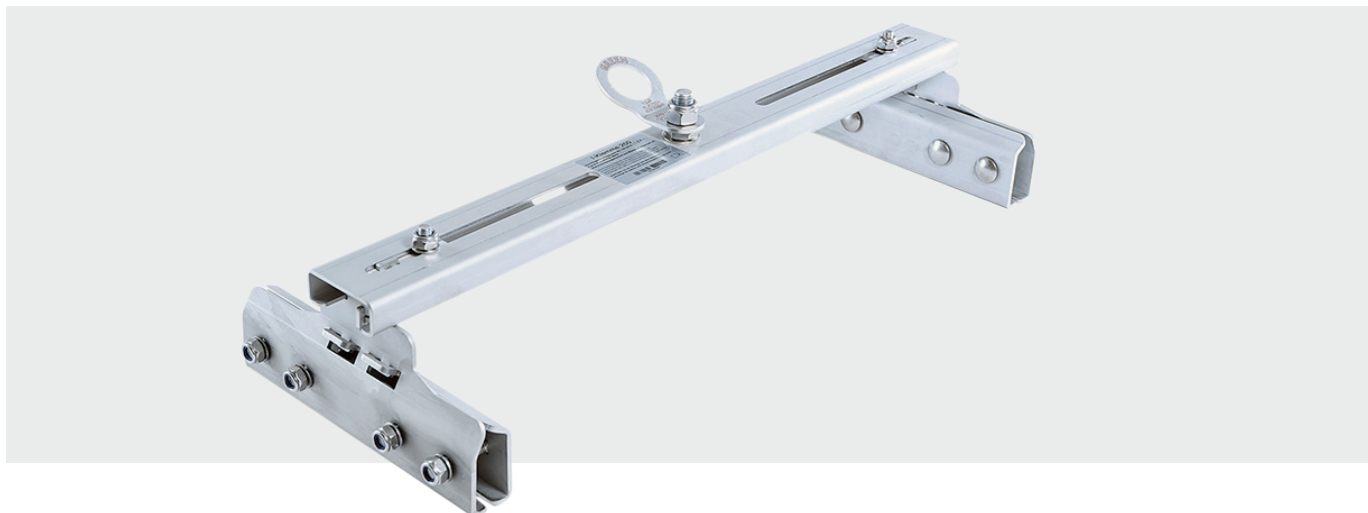


I-KLEMMME

Punkt kotwiczący

A accen



Punkt kotwiczący I-KLEMMME jest urządzeniem kotwiczącym służącym do zabezpieczania przed upadkiem z wysokości na dachach. Przeznaczony jest do montażu na dachach pokrytych blachą łączoną na rąbek stojący (m.in. Kal-Zip, Bemo, Rheinzink, Uginox, Prelaq).

Zastosowanie zaciski umożliwiają instalacje na profilach z rąbkem o rozstawie od 320 do 640mm. Dopuszczony do stosowania na blachach tytanowo-cynkowych, aluminiowych, ze stali nierdzewnej, ze stali powlekanej oraz aluminiowo-cynkowych. I-Klemme jest wykonany w całości ze stali nierdzewnej i przeznaczony użytkownika dla 2 osób równocześnie jako pojedynczy punkt kotwiczący. Może być wykorzystany również jako podpora w poziomych systemach linowych.

Stosowany w poziomie przejmuje obciążenia w każdym kierunku. Wysokiej jakości zaciski zapewniają solidne przytwierdzenie na łączeniach blachy nie uszkadzając poszycia dachu i zachowując jego szczelność. Wyposażony jest w punkt wpięcia z krętlikiem pozwalającym na obracanie się we wszystkich kierunkach 360°. Dzięki temu zapobiega tworzeniu się pętli w przypadku wpięcia linki bezpieczeństwa.

Punkt kotwiczący I-Klemme spełnia wymagania normy dotyczącej urządzeń kotwiczących EN795:2012, typ A oraz C, a także CEN/TS 16415:2013.

Specyfikacja

Materiał	stal nierdzewna
Użytkownicy	2
Podłoże	blacha łączona na rąbek
Rozstaw rąbka	320-640mm
Norma	EN795:2012 typ A/C, CEN/TS 16415:2013
Gwarancja	12 miesięcy

Podłoże montażowe

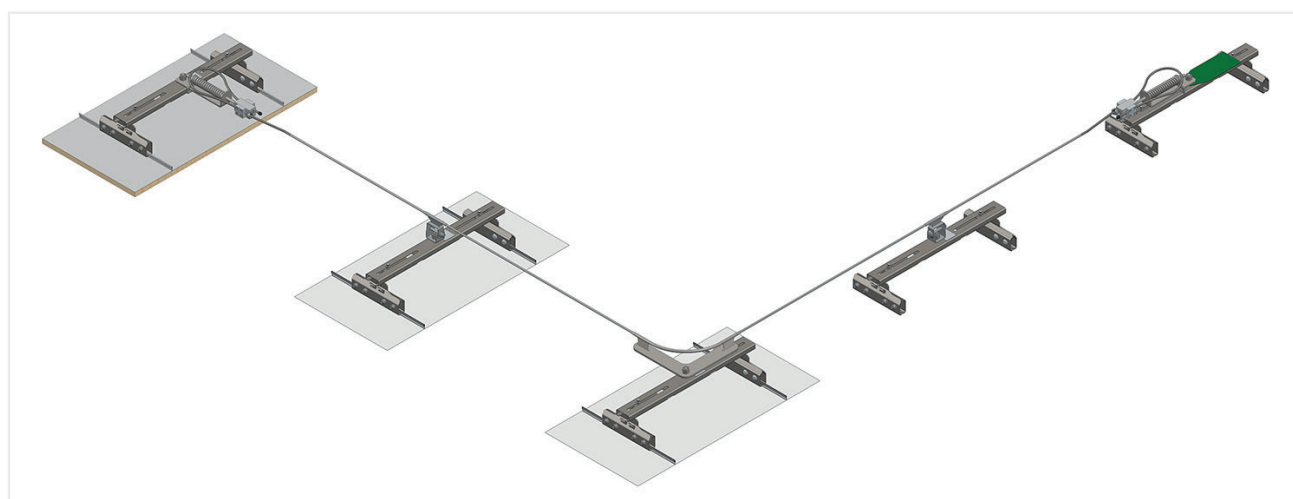
blachy: tytanowo cynkowe 0,5mm, aluminiowe 0,7mm, nierdzewne, miedziane 0,6mm, stal powlekana oraz aluminiowo cynkowe 0,5mm



I-KLEMMME

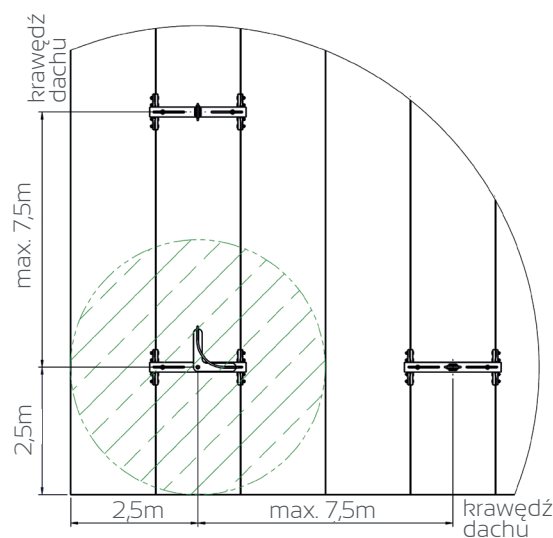
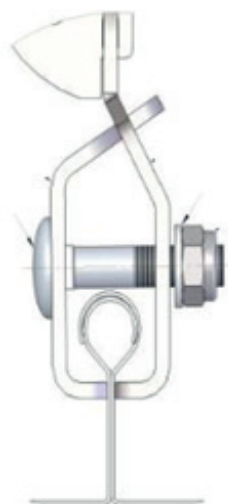
Punkt kotwiczący

A accen



Każdy zacisk skręcany jest za pomocą 4 śrub M10 z ustawionym momentem 15Nm.

Zalecane rozmieszczenie punktów kotwiczących na dachu



I-KLEMMME

Punkt kotwiczący

A accen

