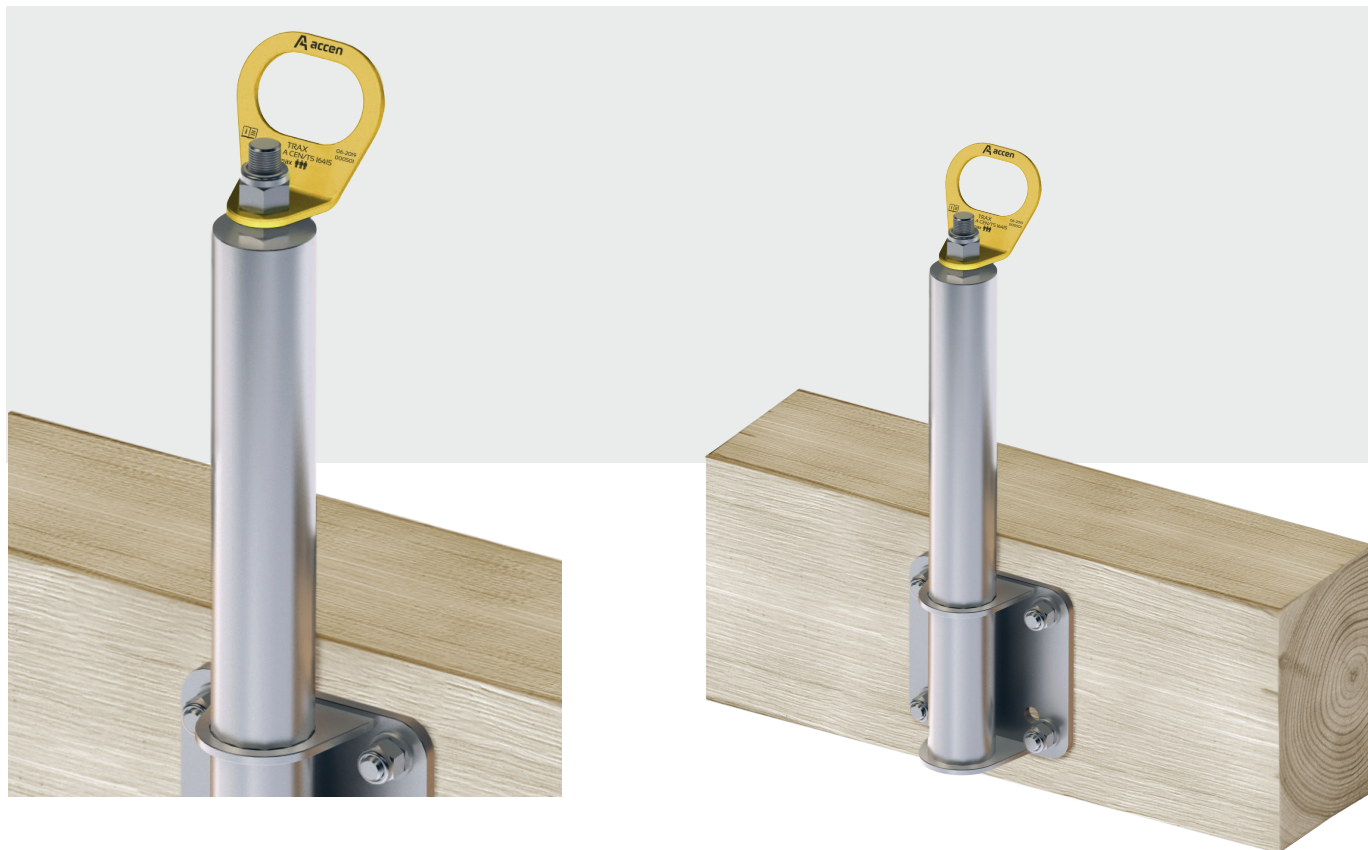


AXIS DB

Słupek asekuracyjny

A accen



Słupek asekuracyjny AXIS DB jest urządzeniem kotwiącym mocowanym do drewnianej belki konstrukcyjnej klasy C24, przeznaczonym do przyłączania środków ochrony indywidualnej chroniących przed upadkiem z wysokości.

Słupek asekuracyjny AXIS DB spełnia wymagania normy EN 795: 2012 typ A/C oraz Specyfikacji Technicznej CEN/TS 16415: 2013. Instalowany na stałe do drewna konstrukcyjnego klasy C4. Belka musi mieć w przekroju minimum 140mm wysokości i 100mm szerokości.

AXIS DB przeznaczony jest jako podpora krańcowa i narożna w systemie linowym AccenLine. W przypadku montażu z plakietką Trax może być użytkowany jako słupek wolnostojący.

Mocowanie odbywa się za pomocą 4 prętów gwintowanych metrycznych M12.

Specyfikacja

Materiał	INOX
Waga	3,9 kg
Wysokość	300-600 mm
Średnica	Ø 52 mm
Wymiary podstawy	140x140 mm
Użytkownicy	3
Norma	EN 795 typ A/C, CEN/TS 16415: 2013
Gwarancja	12 miesięcy

Podłoża montażowe

drewno konstrukcyjne klasy C24