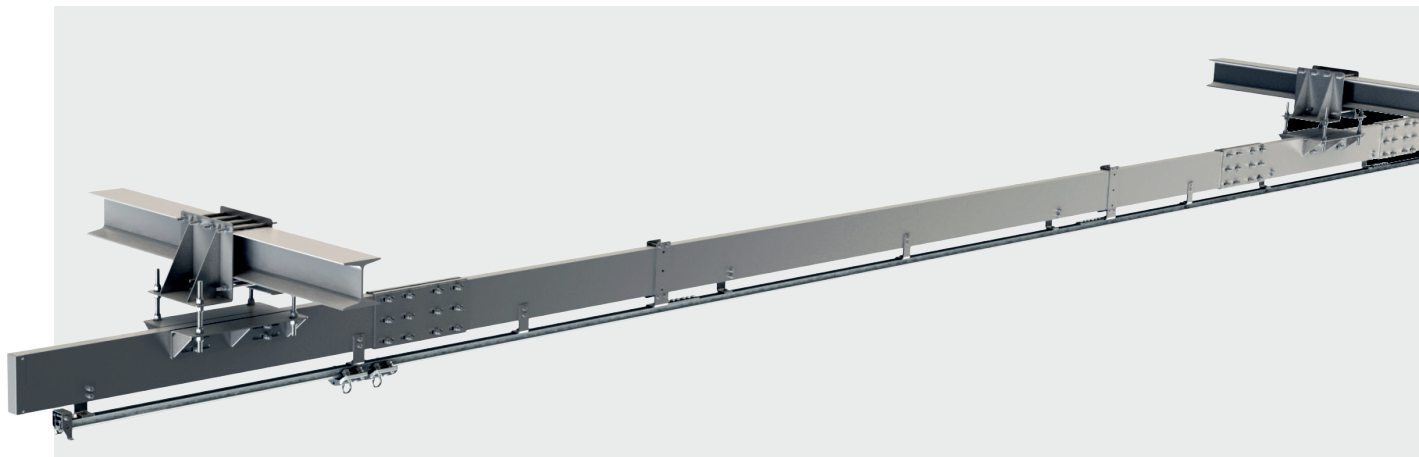


# ACCEN RAIL LONG



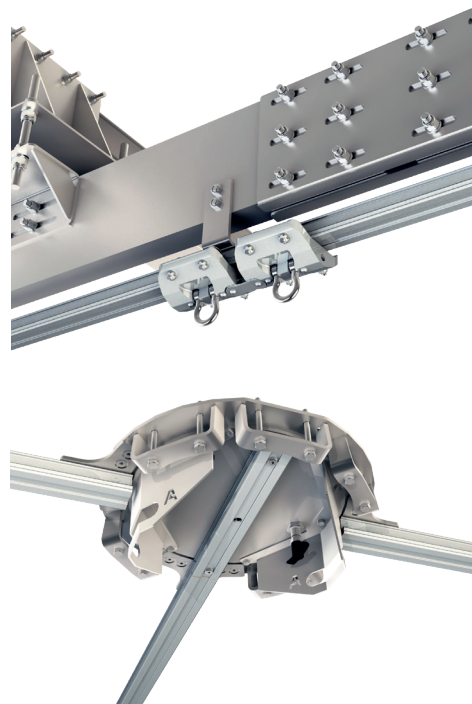
Poziomy system zabezpieczający przed upadkiem z wysokości ACCEN RAIL LONG został opracowany pod kątem zastosowania na płaszczyźnie poziomej, gdzie kąt nachylenia systemu nie jest większy niż  $\pm 5^\circ$ . Szynowy system ACCEN RAIL LONG to specjalna pozioma szyna aluminiowa pełniąca rolę prowadnicy, po której porusza się wózek asekuracyjny o niskim współczynniku tarcia. Specjalna zwrotnica umożliwia poruszanie się pomiędzy szynami, gdy te są ułożone prostopadłe względem siebie. Ruchomy fragment szyny zwany sekcją wejściową umożliwia założenie wózka w kilku miejscach szyny.

Duża sztywność szyny, dodatkowo wzmocniona przez specjalny profil, zapewnia niewielkie jej ugięcie przy rozstawie wsporników dochodzącemu nawet do 8mb. Przeznaczona jest do stosowania jako system zabezpieczający przed upadkiem z wysokości oraz system dostępu do elewacji.

System ACCEN RAIL LONG może być instalowany między innymi do ściany, stropu, sufitu w miejscach zagrożonych upadkiem, gdzie nachylenie szyny nie będzie przekraczało  $\pm 5^\circ$ . System ACCEN RAIL LONG znakomicie sprawdza się jako rozwiązanie chroniące przed upadkiem z wysokości oraz, w indywidualnie rozpatrywanych przypadkach, rozwiązanie dostępowe przy wykonywaniu prac technikami dostępu linowego.

Do montażu całego systemu używane są systemowe podzespoły pozwalające na właściwy dobór w zależności od podłoża.

Wszystkie podzespoły urządzenia kotwiczącego ACCEN RAIL LONG wykonane są z anodowanego aluminium oraz stali nierdzewnej. Nieodłącznym elementem jest tabliczka znamionowa informująca o podstawowych parametrach systemu, danych instalatora oraz ważnym przeglądem dopuszczającym do użytkowania.



## Specyfikacja

Materiał:	ALUMINIUM, INOX
rozmiar pojedynczej szyny:	3 m
Odstęp między podporami:	do 8 m
Ilość użytkowników:	do 2 os. na odcinku szyny
Norma:	EN795 TYP D, CEN/TS 16415
Gwarancja:	1 rok