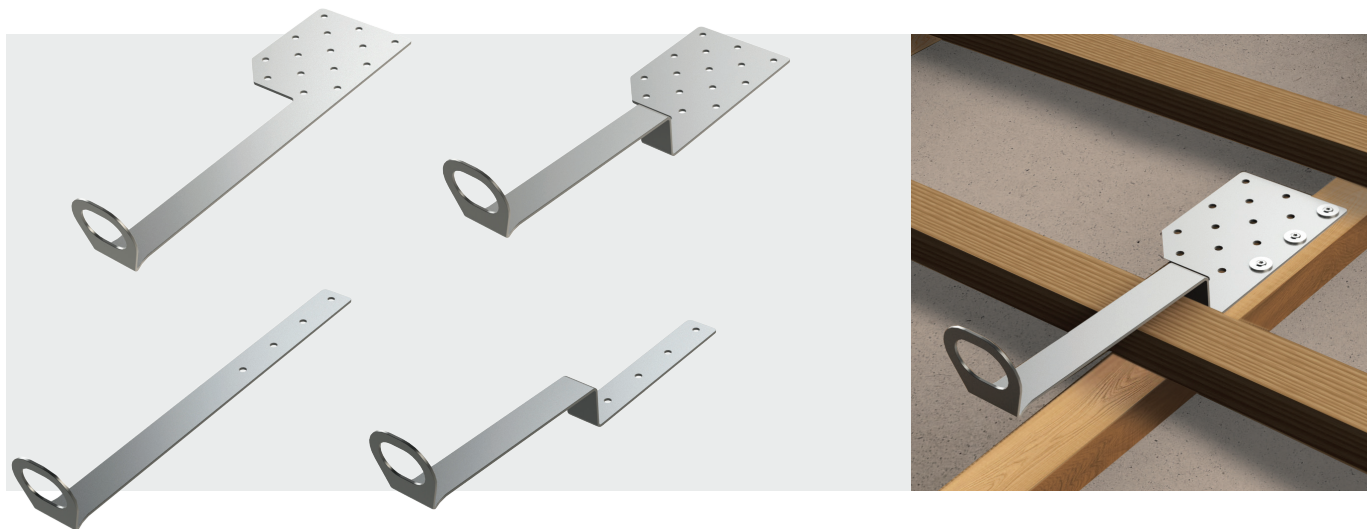


TRAX ONE

Punkt kotwiczący

A accen



Pojedynczy punkt kotwiczący TRAX ONE przeznaczony do montażu na dachach o dużym nachyleniu. Idealnie nadaje się do dachów pokrytych dachówką lub gontem.

Wykonany z wysokogatunkowej sali nierdzewnej, mocowany jest za pomocą dwóch wkrętów ciesielskich do drewnianych elementów konstrukcyjnych dachu. Po zainstalowaniu zapewnia estetyczny wygląd. Umożliwia równoczesne podpięcie się dwóch osób za pomocą podzespołu łącząco-amortyzującego.

Punkt funkcjonuje w czterech wersjach, zależnie od konstrukcji dachu:

- wersja zagięta na 50mm, wąska
- wersja płaska wąska
- wersja płaska szeroka
- wersja zagięta na 50mm, szeroka

Specyfikacja

Materiał stal nierdzewna

Waga 0,6 / 0,9 kg

Użytkownicy 2

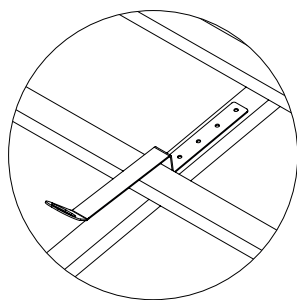
Norma EN795:2012 typ A, CEN/TS 16415:2013

Gwarancja 12 miesięcy

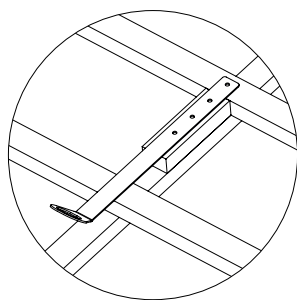
Łączniki: wkręty ciesielskie 8mm, (min. głębokość kotwienia 80mm - 2 szt.

Podłoże montażowe

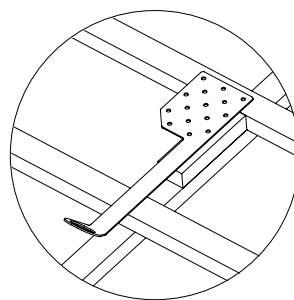
podłoże: drewno konstrukcyjne klasy C24 min. gr. 100mm



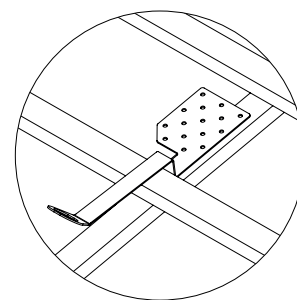
- wersja zagięta na 50mm wąska



- wersja płaska wąska



- wersja płaska szeroka



- wersja zagięta na 50mm szeroka